

TE KOOP



754191

Calpe

€ 442.500



**KANTOOR IN SPANJE**

Carrer les Capelletes 37-1  
03726 Benitachell (Alicante)

**KANTOOR IN NEDERLAND**

Daam Fockemalaan 22  
3818 KG Amersfoort

Tel. +31 (0)33 258 46 17

Mob. +31 (0)6 83 707 000

# KENMERKEN

Prijs	€ 442.500
Woningtype	Appartement
Woonruimte	206m <sup>2</sup>
Woontype	Bestaande bouw
Stad	Calpe
Adres	754191



## **KANTOOR IN SPANJE**

Carrer les Capelletes 37-1  
03726 Benitachell (Alicante)

## **KANTOOR IN NEDERLAND**

Daam Fockemalaan 22  
3818 KG Amersfoort

Tel. +31 (0)33 258 46 17

Mob. +31 (0)6 83 707 000

# OMSCHRIJVING

Ontdek een exclusief nieuwbouwappartement op de begane grond, gelegen in een van de meest bevoorrechte zones van Calpe. Dit moderne huis maakt deel uit van een droomachtige afgesloten urbanisatie, ontworpen om het maximale comfort, welzijn en de mediterrane levensstijl te bieden.

## Onverbeterlijke Omgeving

- Slechts 400 meter van het gewilde Levante-strand, perfect om van de zon en de zee te genieten.
- Slechts 100 meter van het Natuurpark Las Salinas van Calpe, een natuurparadijs met flamingo's en spectaculaire uitzichten.
- Omringd door alle essentiële voorzieningen: hypermarkten, restaurants, vrije tijd en vervoer.

## Privé Urbanisatie met Droomachtige Gemeenschappelijke Ruimtes

Bedacht voor het hele gezin, biedt deze gemeenschap:

- Zwembad voor volwassenen en kinderen
- Yoga ruimte en bio gezondheidsgebied
- Compleet uitgeruste sportschool
- Padelbaan
- Fietsenstalling
- Speelplaatsen voor kinderen
- Ruime tuinen
- Afgesloten urbanisatie met gecontroleerde toegang

## Huizen van Hoge Kwaliteit

- Appartementen met 2 en 3 slaapkamers, met ruime en lichte ruimtes.
- Keukens en badkamers volledig uitgerust, met kwaliteitsmaterialen.
- Aanpasbare afwerkingen, zodat elk detail jouw stijl weerspiegelt.
- Uitzicht op zee en de majestueuze Peñón de Ifach, het iconische symbool van Calpe.

## Vooruitstrevend Residentieel Project

- Moderne en elegante architectuur, ontworpen om de ideale plek te creëren om van het droomleven te genieten.
- Verschillende beschikbare typen: Begane grond, Appartement en Duplex Penthouse.
- Start van de bouw: Oktober 2025
- Verwachte voltooiing: 2027

Maak jouw droom waar om aan de Costa Blanca te wonen. Dit project combineert natuur, comfort en design in een unieke omgeving. Neem gerust contact met ons op voor meer informatie!



### KANTOOR IN SPANJE

Carrer les Capelletes 37-1  
03726 Benitachell (Alicante)

### KANTOOR IN NEDERLAND

Daam Fockemalaan 22  
3818 KG Amersfoort

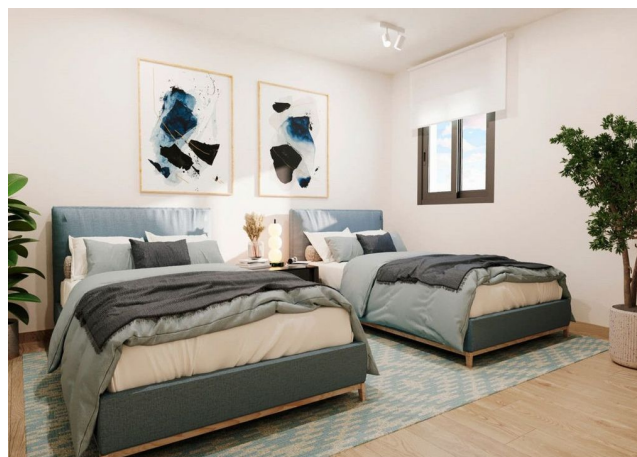
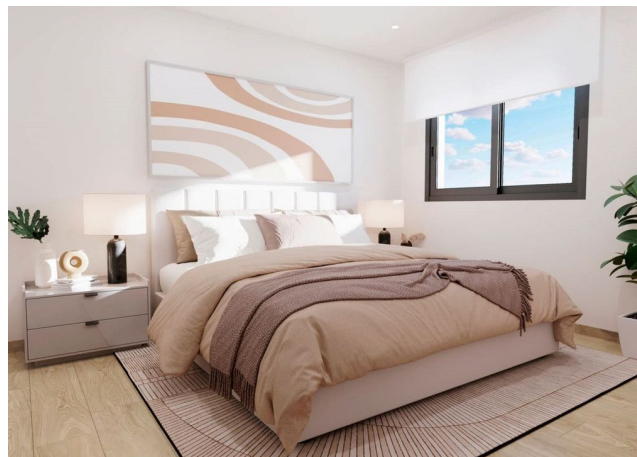
Tel. +31 (0)33 258 46 17

Mob. +31 (0)6 83 707 000

# FOTO'S



VIVIENDA C  
BLOQUE 01  
PLANTA BAJA

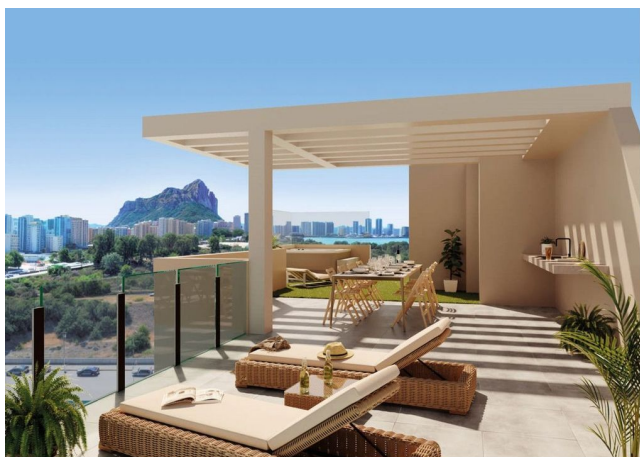
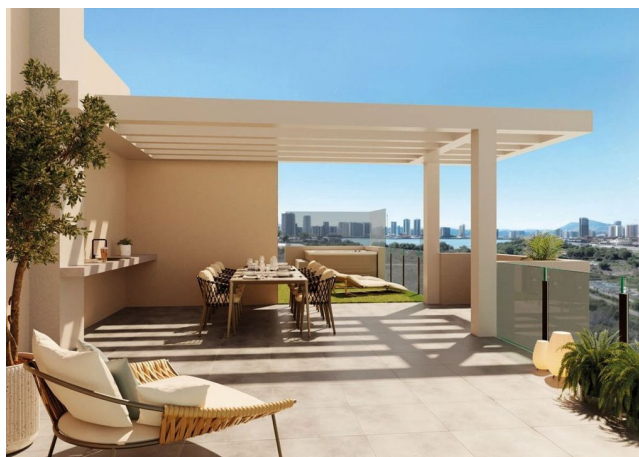
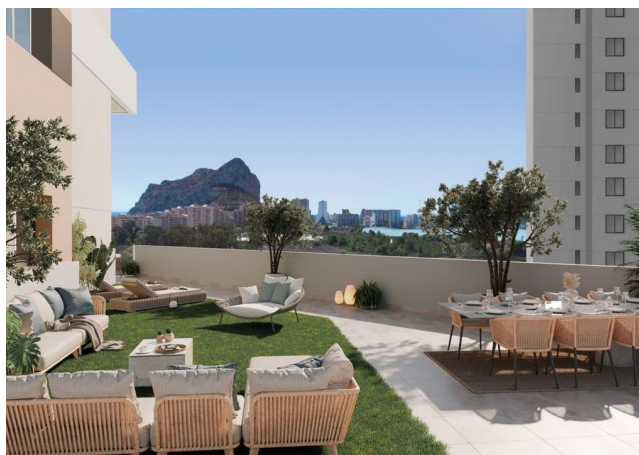


**KANTOOR IN SPANJE**  
Carrer les Capelletes 37-1  
03726 Benitachell (Alicante)

**KANTOOR IN NEDERLAND**  
Daam Fockemalaan 22  
3818 KG Amersfoort

Tel. +31 (0)33 258 46 17  
Mob. +31 (0)6 83 707 000

# FOTO'S



**KANTOOR IN SPANJE**  
Carrer les Capelletes 37-1  
03726 Benitachell (Alicante)

**KANTOOR IN NEDERLAND**  
Daam Fockemalaan 22  
3818 KG Amersfoort

Tel. +31 (0)33 258 46 17  
Mob. +31 (0)6 83 707 000

# FOTO'S



**KANTOOR IN SPANJE**  
Carrer les Capelletes 37-1  
03726 Benitachell (Alicante)

**KANTOOR IN NEDERLAND**  
Daam Fockemalaan 22  
3818 KG Amersfoort

Tel. +31 (0)33 258 46 17  
Mob. +31 (0)6 83 707 000